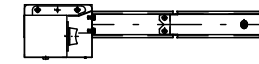
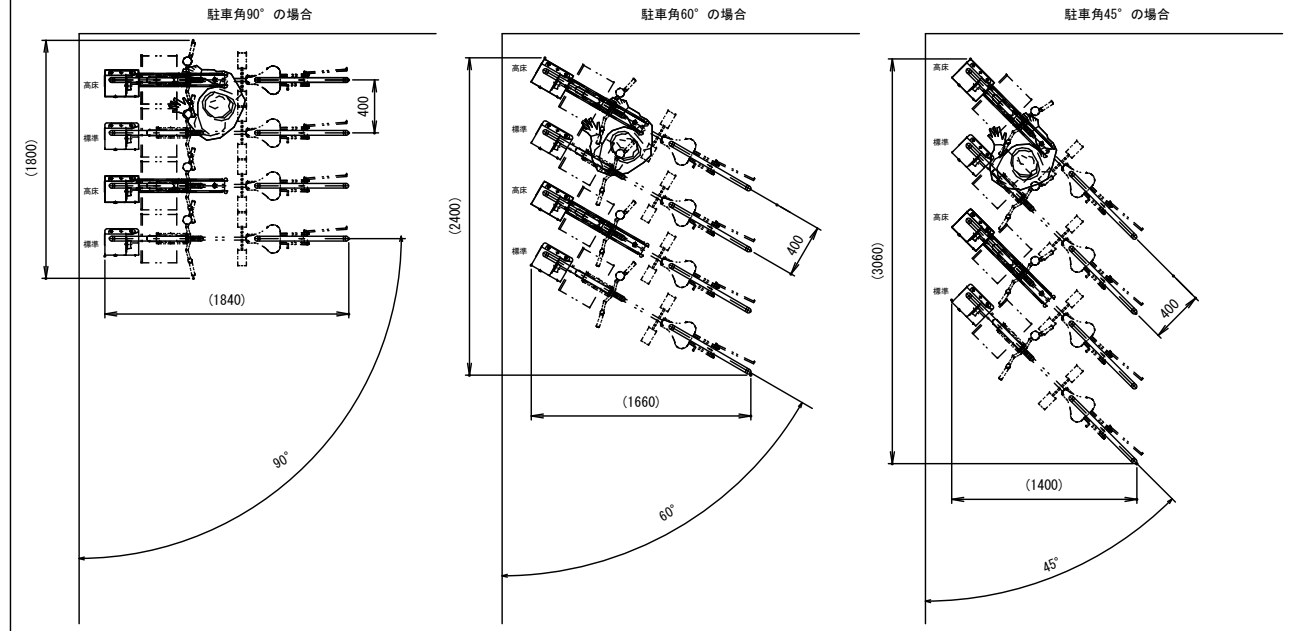




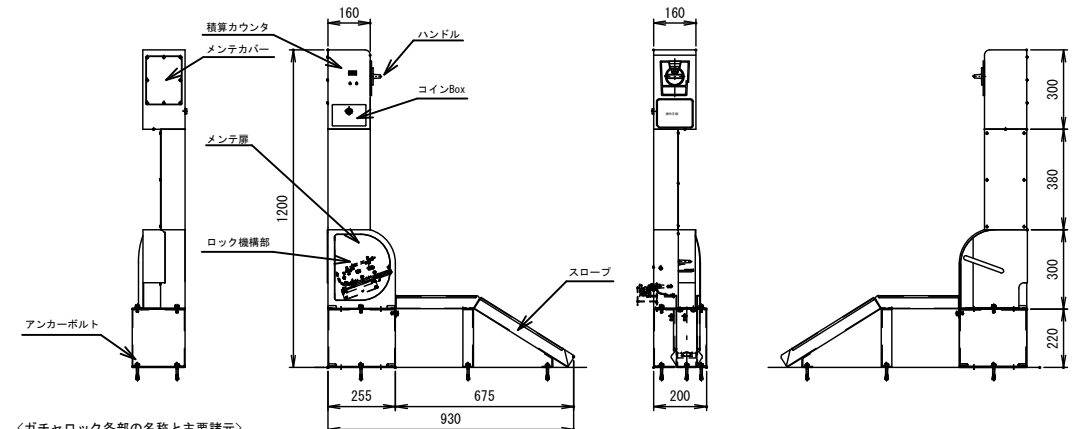
ガチャロック (高床仕様) 仕様書

部品名	材質	寸法	表面処理	備考
本体フレーム主要部品	SPC-C	t1.6/t3.2	焼付け塗装	下塗り：カチオン電着塗装 上塗り：粉体塗装
		t1.6		
ロック機構部主要	SUS304/SUS303	t2/t5/φ6	なし	
スロープ	ZAM鋼板	t1.6/t3.2	なし	
ハンドル	樹脂	-	塗装	
アンカーボルト	鋼	M8×60 (基準)	三価クロメート	

設置例



本図は100円硬貨仕様の高床仕様を示します。
 その他硬貨仕様、専用コイン仕様、二重ロック仕様も高床仕様に変更可能です。



〈ガチャロック各部の名称と主要諸元〉

1) 本体寸法	幅200mm× (奥行255mm+スロープ675mm) ×高さ1200mm スロープ含む重量25kg
2) 適用自転車サイズ	18インチ~27インチ (車輪幅55mm以下) (自転車の形状、荷物カゴの形状によっては対応できない場合があります。)
3) 使用コイン	100円硬貨1枚 (オプションで200円、500円 (500円硬貨1枚)、1000円 (500円硬貨2枚)、専用コイン仕様が可能。)
4) 使用方法	1. 入庫時は自転車の前輪をガチャロックのスリットに押し込むと自動的にロックが掛かります。 2. 自転車のスタンドを立てて自転車自立させます。 3. 出庫時は既定の硬貨もしくはコインを投入してハンドルを回し、自転車を引きだします。
5) 本体固定方法	アンカー止め

